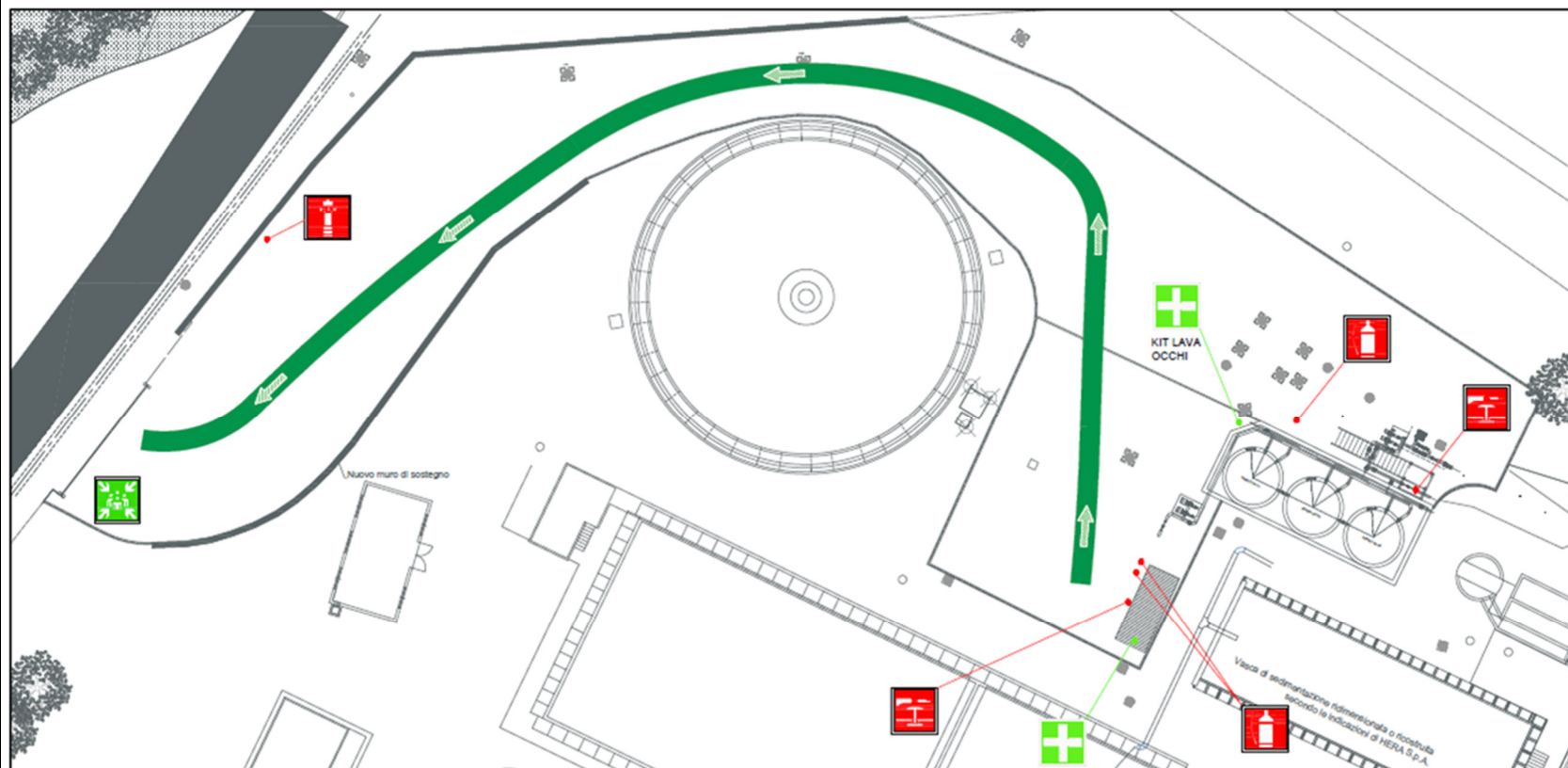


Norme comportamentali in caso di emergenza per Trasportatori, Appaltatori, Visitatori



LEGENDA



ESTINTORE PORTATILE A POLVERE

IDRANTE SOPRASSUOLO
UNI 70

CASSETTA DI PRIMO SOCCORSO



PUNTO DI RACCOLTA



PERCORSO DI ESODO



PULSANTE DI SGANCIO

NUMERI DI EMERGENZA

Punto presidiato

Punto presidiato

Orario lavorativo

Ufficio Pesa:

Tel. 051-4225695

Responsabile Emergenza

Corli Michele

cell. 3357113359

Vice-Responsabile Emergenza

Fabbri Mattia

Cell. 3208069491

Orario extra-lavorativo

Tel. 0547-388605 (Portineria
Centralizzata Forlì)

ENTI ESTERNI:

Vigili del Fuoco 115

Pronto Soccorso 118

| | |
|---------|-----|
| Polizia | 113 |
|---------|-----|

| | |
|-------------|-----|
| Carabinieri | 112 |
|-------------|-----|

**IN CASO DI ORDINE DI
EVACUAZIONE
PORTARSI AL PUNTO DI
RACCOLTA PIU' VICINO**

**È VIETATO
A CHIUNQUE NON
PREPOSTO ALLE
OPERAZIONI DI
INTERVENTO
AVVICINARSI AL LUOGO
DELL'EMERGENZA**

Comportamento in caso di emergenza

Lo scopo di questa guida è quello di fornire un utile e sintetico promemoria del comportamento da tenere nel caso in cui l'impianto in cui state lavorando o che state visitando sia soggetto ad una situazione di emergenza.

La guida che state consultando e che Vi preghiamo di memorizzare è composta di due sezioni, NORME GENERALI e COMPORTAMENTO, per rispondere a due esigenze fondamentali: prevenire l'insorgere di emergenze e affrontare l'eventuale emergenza insorta agendo consapevolmente, rapidamente, senza panico e senza intralciare il personale incaricato della gestione dell'emergenza.

Grazie per la Vostra collaborazione.

NORME GENERALI

1. All'interno del sito siete pregati di indossare il pass di riconoscimento consegnatovi in portineria (dove previsto).
2. All'interno del sito siete pregati di indossare i dispositivi di sicurezza chi vi saranno eventualmente consegnati ed illustrati in portineria (dove previsto).
3. E' fatto obbligo di rispettare la segnaletica di sicurezza esistente (obblighi e divieti, consigli di prudenza).
4. Durante il percorso, non abbandonare il proprio referente aziendale/accompagnatore o non lasciare il percorso indicato.
5. Non manomettere o usare senza motivi segnalazioni d'allarme e attrezzature antincendio.
6. Il personale a contratto o appartenente a ditte appaltatrici non deve iniziare nessun lavoro fin quando non autorizzati dal referente aziendale.
7. Se viene annunciato di recarsi al punto di raccolta, mantenere la calma, muovetevi velocemente ma senza correre e senza intralciare il personale operativo verso il punto di raccolta più vicino, qui seguite le istruzioni che vi verranno impartite.

SEGNALE DI EVACUAZIONE

1. All'interno dell'impianto il segnale di evacuazione per appaltatori, trasportatori e visitatori è costituito da **segnalazione verbale/acustica che dispone la immediata evacuazione in caso di emergenza**.
2. In caso venga attivato il segnale (verbale o sirena), tutto il personale dovrà recarsi immediatamente al Punto di Raccolta indicato sulla planimetria, dove dovrà attenersi alle disposizioni impartite dalla Squadra di Emergenza.



COMPORTAMENTO

Trasportatori (autisti)

- a) Se si verifica una emergenza nei pressi del vostro automezzo, seguite le istruzioni del personale Herambiente.
- b) Se si verifica una emergenza in una altra area dello stabilimento, parcheggiate immediatamente il vostro automezzo in modo da non ostacolare il traffico e/o il passaggio dei mezzi di soccorso e con le chiavi inserite nel cruscotto. Seguite poi le istruzioni impartite dal personale o dall'altoparlante.
- c) Se si verifica un'emergenza che coinvolge direttamente il vostro automezzo, spegnete il motore e cercate di intervenire secondo la vostra formazione. Se la vostra azione non è efficace o non riuscite ad intervenire, avvertite il personale HERAmbiente e attenetevi alle loro istruzioni.

Personale ditte appaltanti

A seconda della zona in cui si verifica l'emergenza, occorre adottare diversi comportamenti:

- a) Se si verifica un'emergenza nei pressi del vostro posto di lavoro Interrompete immediatamente ogni azione, mettete in sicurezza il posto di lavoro e allontanatevi senza tentare azioni di sorta, segnalate l'emergenza ai vostri colleghi eventualmente ignari e avvertite immediatamente, seguendone poi le istruzioni, il personale HERAmbiente.
- b) Se si verifica un'emergenza in un'altra area dello stabilimento, interrompete immediatamente ogni azione, mettete in sicurezza il posto di lavoro e seguite le istruzioni che verranno impartite.

Visitatori

- a) Se si verifica un'emergenza nell'area che state visitando, segnalate l'emergenza ai vostri accompagnatori eventualmente ignari, allontanatevi e avvertite immediatamente il personale HERAmbiente, seguendone poi le istruzioni.
- b) Se si verifica una emergenza in un'altra area dello stabilimento, seguite le istruzioni del personale HERAmbiente o dell'altoparlante.
- c) In caso di emergenza, gli accompagnatori dei gruppi scolastici o aziendali sono pregati di fare l'appello al punto di raccolta, prima di lasciare il sito.